

PHYWE Systeme GmbH & Co. KG  
Robert-Bosch-Breite 10  
D-37079 Göttingen

Telefon +49 (0) 551 604-0  
Fax +49 (0) 551 604-107  
E-mail info@phywe.de

## Bedienungsanleitung



Das Gerät entspricht  
den zutreffenden  
EG-Rahmenrichtlinien

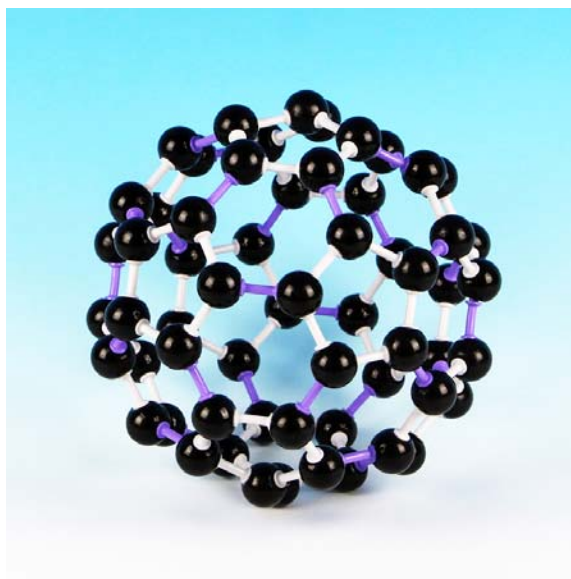


Abb. 1: 39841-01 Kristallgitterbaukasten Fulleren (C60)

## Funktion und Verwendung

Der Baukasten enthält alle notwendigen Teile, um ein Modell eines Buckminsterfulleren-Gitters (C60) aufzubauen.

Kristallgitterbaukasten Fulleren (C60)					
Name	Löcher (Winkel)	Farbe	Durchmesser (mm)	Anzahl	Zeichnung
C-Kohlenstoff	3 (107°)	Schwarz	23	60	
Verbindungen		Farbe	Länge (mm)	Anzahl	Zeichnung
Mittlere Bildung (einfach)		Grau weiß	27	60	
Mittlere Bindung (einfach)		Lila	27	30	
Aufbewahrungsbox (size: 23.5 × 17 × 3.5 cm)				1	