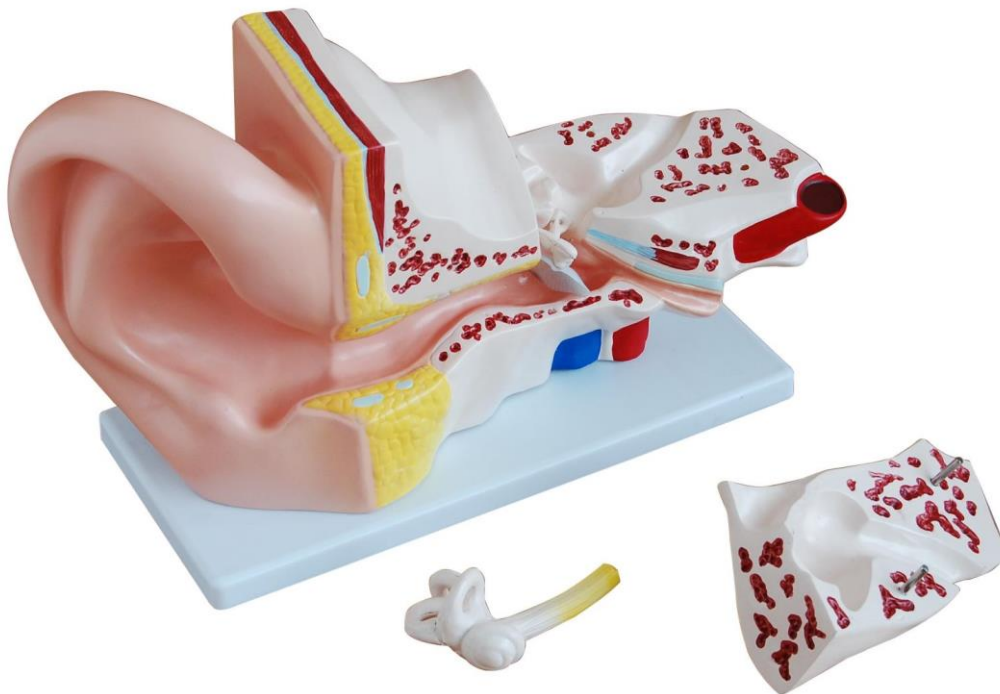


PHYWE Ohr, 5-fache Größe, 4-teilig, Modell MOD-EAR



VERWENDUNG:

Das Modell ist als Anschauungsmaterial für den Unterricht in den biologischen Fächern Physiologie und Hygiene konzipiert. Es zur Demonstration der drei Hauptbestandteile des Hörorgans (Außenohr, Mittelohr, Innenohr) und der Lage des Gleichgewichtsorgans des menschlichen Körpers

DARSTELLUNG:

1. Außenohr

Zeigt die Form der Ohrmuschel und die Hauptmerkmale des äußeren Gehörgangs.

2. Mittelohr

Zeigt das Trommelfell, die drei Gehörknöchelchen (Hammer, Amboss, Steigbügel) und die Eustachische Röhre.

3. Innenohr

Zeigt das Vestibulum (=Gleichgewichtsorgan), die Cochlea und die drei Bogengänge des knöchernen Labyrinths.

MATERIAL: Hergestellt aus PVC. Auf Sockel montiert.

ABMESSUNG: 43 cm x 25 cm x 15 cm