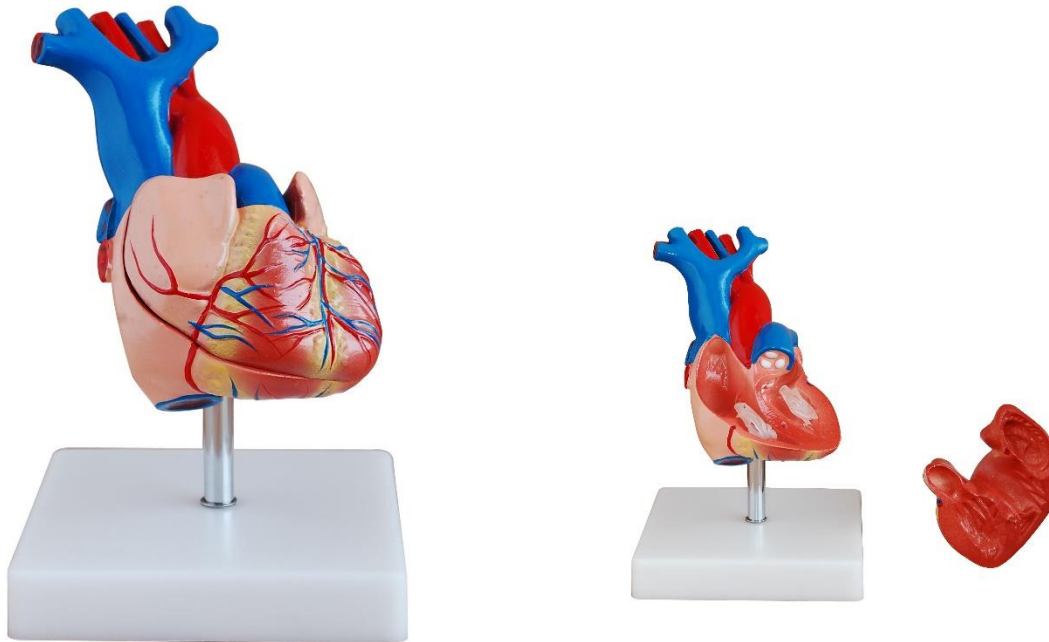


Menschliches Herz, 2 Teile MOD-HEART



Innere Struktur, nach Zerlegung in die
beiden Teile

VERWENDUNG:

Das Modell ist als visuelles Hilfsmittel für den Unterricht in Physiologie und Hygiene konzipiert. Es hilft den Schülern und Studenten die Morphologie und die anatomische Struktur des Herzens zu verstehen.

DARSTELLUNG:

Das Modell zeigt die Anatomie des menschlichen Herzens mit Ventrikeln, Vorhöfen, Ventilen, Venen und der Aorta in großen anatomischen Details. Die vordere Herzwand ist abnehmbar, um die Kammern und inneren Strukturen zu sehen. Die sternocostalen, zwerchfellartigen und hinteren Oberflächen des Herzens mit seiner Querfalte, der Koronarsulcus zwischen den Vorhöfen und Ventrikeln und dem vorderen Teil, die hinteren Längsrillen, interventrikulären Sulci, die in die rechte und linke Hälfte geteilt sind, sind morphologisch dargestellt. Die Durchblutung des Herzens wird durch die rechten und linken Koronararterien, den Koronarsinus sowie die große, mittlere und kleine Herzvene dargestellt. Die inneren Strukturen des Herzens sind nach Teilung des Modells in 2 Teile sichtbar, um die vier Hohlräume zu zeigen: rechtes Atrium, rechte Herzkammer, linkes Atrium und linke Herzkammer. Auch die Tricuspidalklappe und die Mitralklappe im Herzen werden dargestellt.

KONSTRUKTION: Hergestellt aus PVC. Auf Sockel montiert.

GRÖÖE: Originalgröße, 15 x 8 x 9 cm