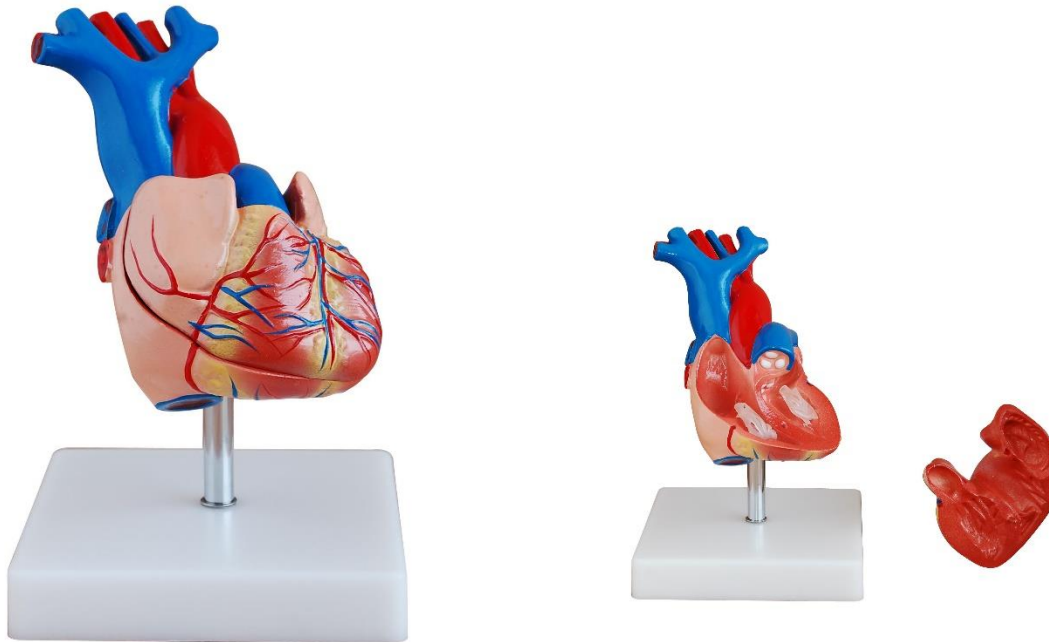


Coeur humain, 2 parties MOD-HEART



Structure interne, après dissection en parties

USES :

Le modèle est conçu comme une aide visuelle pour l'enseignement de la physiologie et de l'hygiène.

Il aide les élèves à comprendre la morphologie et la structure anatomique du cœur.

DES MANIFESTATIONS :

Le modèle montre l'anatomie du cœur humain avec les ventricules, les oreillettes, les valves, les veines et l'aorte dans les moindres détails anatomiques. La paroi avant du cœur est amovible pour voir les chambres et les structures internes.

Les surfaces sterno-costales, diaphragmatiques et postérieures du cœur avec son sillon transversal, le sillon coronarien entre les oreillettes et les ventricules et l'oreille antérieure, sillons longitudinaux postérieurs, sillons interventriculaires, en les séparant à droite et à gauche les moitiés se manifestent morphologiquement sur elle.

L'irrigation sanguine du cœur est assurée par les artères coronaires droite et gauche, sinus coronaire, grand, moyen et petit cardiaque, veines, etc.

Les structures internes du cœur sont dissociables en 2 parties, pour montrer les quatre cavités: oreillette droite, ventricule droit, oreillette gauche et ventricule gauche. Il montre aussi la valve tricuspide et la valve mitrale dans le cœur.

CONSTRUCTION : Fabriqué en plastique PVC. Sur la base.

TAILLE : Taille réelle, 15 x 8 x 9 cm