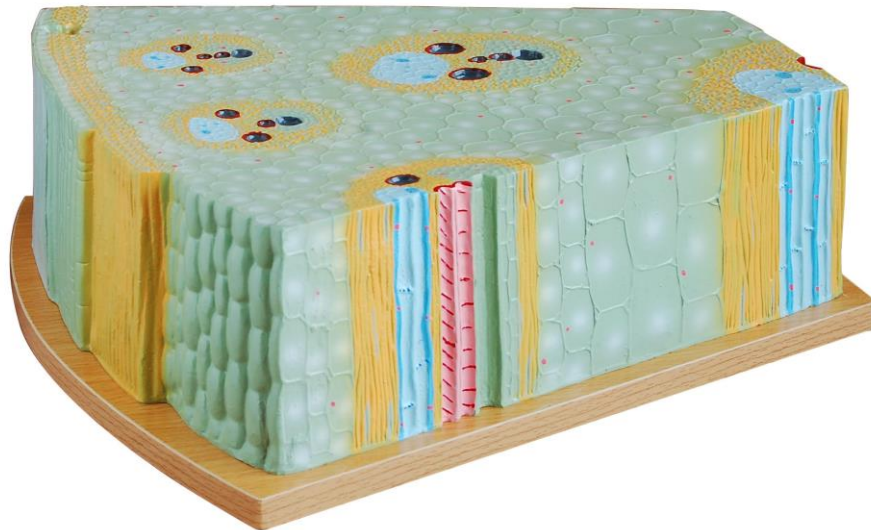


Monokotylenstamm, Modell MOD-MONOCOT



BENUTZUNGEN:

Das Modell eignet sich für den Demonstrationseinsatz an Schulen und in Museen. Es ist als visuelles Hilfsmittel zum Unterrichten der Struktur des Stamms/Stängels einer Monokotyle gedacht.

DARSTELLUNG:

Dieses Modell eines Maisstammes zeigt Details der allgemeinen monokotylen Zellanatomie im Quer- und Längsschnitt. Es zeigt wichtige Strukturen wie Cuticulum, Epidermis, dickwandiges mechanisches Gewebe, Parenchymgewebe und die Details geschlossener Gefäßbündel.

ABMESSUNG: 40 cm x 38 cm x 11 cm